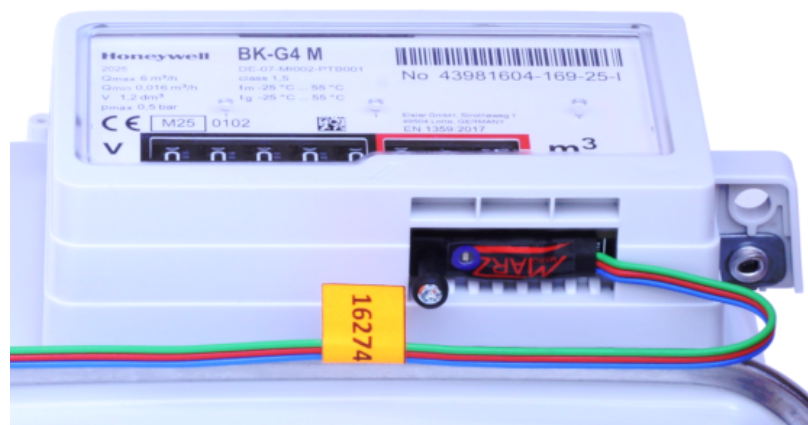




MBus modul PU2-GF1 (pro plynoměry BK-Gx)

Stručná charakteristika:

MBus modul PU2-GF1 je sofistikovanější nástupce impulsního modulu PU2-GS1 určeného pro plynoměry BK-Gx a představuje tak alternativu k impulsním modulům IN-Z6x, které sběrnici MBus vůbec nepodporují. Jediný impulsní vodič lze použít jako datový vodič pro až 12 MBus plynoměrů bez nutnosti jakékoliv konfigurace takto vytvořené sběrnice. Přenos dat je zabezpečený kontrolním součtem CRC16, tzn. je zde zpětná vazba mezi vysílanými a přijatými informacemi. Přenášená je vždy absolutní hodnota veličiny, nadřazený systém si nemusí pamatovat předchozí stav. Nehrozí tedy jakákoliv ztráta dat. Ať již chybou přenosové linky, výpadku nadřazeného systému nebo chybou uživatele. Společně s měřenou veličinou je přenášeno i identifikační číslo měřiče a kvalitativní parametry měření. Tzn. není možné mezi sebou zaměnit 2 různé měřiče nebo bez povšimnutí používat měřič poškozený. Další výhodou samotného modulu je možnost osazení na již instalované plynoměry a tedy podstatné snížení nákladů na pořízení vzdáleného odečtu těchto měřičů. Modul je vybaven LED indikací stavu měření a dokáže indikovat i chybové stavy během instalace a provozu.



Obr. 1 MBus modul PU2-GF1 usazený v plynoměru BK-G4

Hlavní rysy:

- **MBus moduly s jednoduchou instalací do stávajících plynoměrů BK-Gx**
- Až 12 plynoměrů na jednom datovém vodiči bez nutnosti konfigurace sběrnice
- Výhody datové komunikace - zabezpečený přenos veličiny, stavu i identifikace
- Přímá náhrada za impulsní moduly - možné použít stejné kabelové rozvody
- LED indikace stavu výstupu a provozních / chybových stavů
- MBus Master SC5-WBx, SD5-WBx a NT3-DN4-WBx



Elektrické parametry:

- napájecí napětí: 5 - 30 V
- napájecí proud: 4 mA

LED indikace:

- normální stav: <1 Hz (Odpovídá měřené jednotce v nominálních hodnotách.)
- chybový stav: 5 Hz (Test modulu ještě nebyl dokončen nebo je modul špatný.)
(Test je možné dokončit pouze při protékajícím mediu.)

Mechanické parametry:

- rozměry: 37×8×15 mm
- délka kabelu: 1,75 m
- hmotnost: 6 g

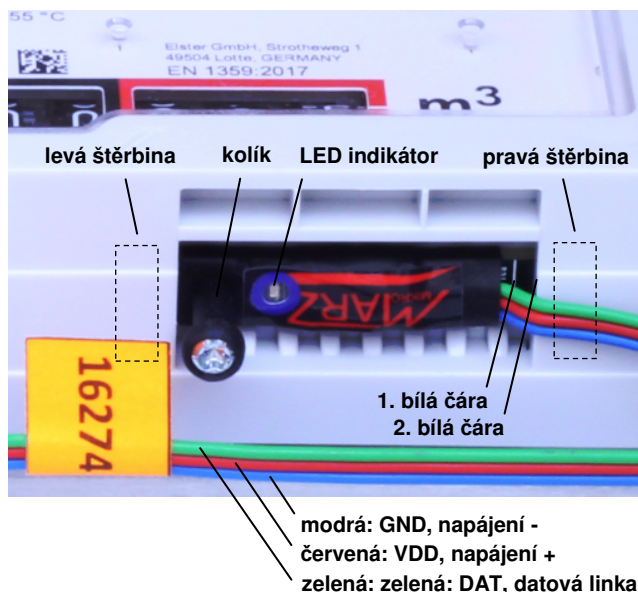
Datový paket:

Index	Označení	Velikost [B]	Popis
D0:D1	MBus ID	2	Identifikační číslo měřiče v rámci sběrnice
D2:D5	Data měření	4	Měřená veličina 0 - 1.000.000.000 [x m ³] [31..2] b Stav senzoru 0 = dobrý, 1 = netestovaný/špatný [1] b Stav veličiny 0 = aktuální, 1 = neaktuální [0] b
D6:D7	Servisní data	2	Nedokumentováno [15..8] b, výstup snímače [7..0] b
D8:D9	CRC16	2	CRC kód pro zabezpečení správnosti přenosu dat

x = 0,01 pro plynoměry BK-G4 a BK-G6

x = 0,1 pro plynoměry BK-G10 a větší

Instalace modulu:



- Uchopíme modul za kolík a zasuneme jeho pravou stranu do pravé štěrbiny plynoměru až po **1. bílou čáru**.
- Zatlačíme seshora na kolík a vtlačíme celý modul do prostoru pro modul.
- Uchopíme modul za kolík a zasuneme jeho levou stranu do levé štěrbiny až po **2. bílou čáru**.

Obr. 2 Popis vkládání modulu do plynoměru BK-Gx



MARZ
MIKRO **ARZ**.com

www.sensorfor.com



Copyright © 2026