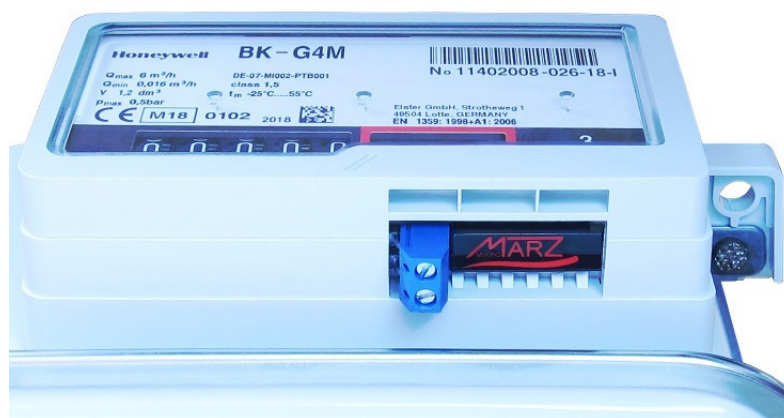




Modul impulsního výstupu PU1-GS2 (pro plynoměry BK-Gx)

Stručná charakteristika:

Modul impulsního výstupu PU1-GS2 je určen pro plynoměry BK-Gx a představuje tak alternativu k impulsním modulům IN-Z6x. Umožňuje realizovat vzdálený přenos měření průtoku plynu a jeho následné zpracování navazujícími systémy. Výstup modulu je osazen jazýčkovým relé typu "Reed Switch" (jazýčkový kontakt), při instalaci tedy není nutné brát ohled na polaritu svorek navazujícího systému. Velkou výhodou samotného modulu je možnost osazení na již instalované plynoměry, tím dochází k podstatnému snížení nákladů na pořízení plynoměru s impulsním výstupem.



Obr. 1 Modul impulsního výstupu PU1-GS2 usazený v plynoměru BK-G4

Hlavní rysy:

- **Snadná instalace na stávající plynoměry BK-Gx**
- Alternativa k modulům IN-Z6x (přímá náhrada za IN-Z62)
- Impulsní poměr 10 l/imp (G4-G6) nebo 100 l/imp (G10-G100)
- Svorkovnice umožňující jednoduše připojit libovolnou délku kabelu

Parametry výstupu:

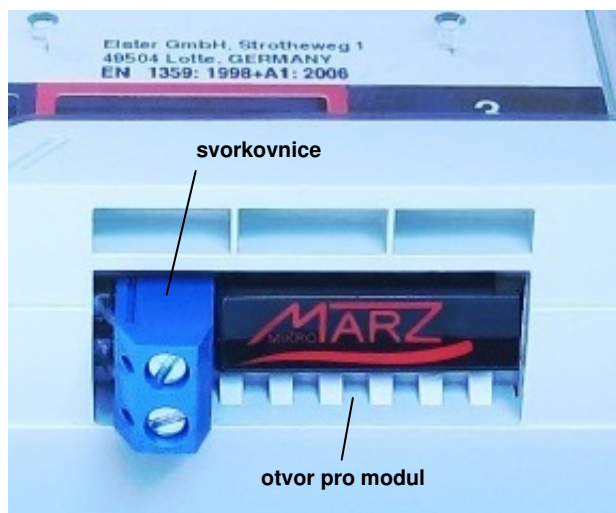
- | | |
|------------------------------|--------|
| • max. připojené napětí: | 24 V |
| • max. spínaný proud: | 50 mA |
| • max. spínaný výkon: | 250 mW |
| • odpor sepnutého výstupu: | 1 Ω |
| • odpor rozepnutého výstupu: | >1 GΩ |

Mechanické parametry:

- | | |
|-------------|-------------|
| • rozměry: | 34×10×12 mm |
| • hmotnost: | 4 g |



Instalace modulu:



- A) Odstraníme ochranou fólii ze spodní strany modulu.
- B) Uchopíme modul za svorkovnici a vložíme do středu otvoru.
- C) Na několik sekund přitlačíme černé tělo modulu ke dnu otvoru.
- D) Kabel ke svorkovnici připojíme ideálně 24h poté.

Obr. 2 Popis vkládání modulu do plynoměru BK-Gx

MIKRO MARZ.com

www.sensorfor.com



Copyright © 2019